



BOLETÍN INFORMATIVO

BUN-CA

AGOSTO 2024



**Desafíos de la
cocina limpia en
Centroamérica**

**ODS 7: Energía
asequible
y no contaminante**

Contáctenos



DESAFÍOS DE LA COCINA LIMPIA EN CENTROAMÉRICA



Fogón abierto

Según datos del Banco Mundial, en Centroamérica la preparación de los alimentos en una plancha de fuego directo es una forma de energía tradicional. Normalmente, las mujeres dedican casi cuatro horas del día a estas tareas familiares, habitualmente inhalando los contaminantes presentes en el humo y emitidos por la combustión directa de la leña ardiente. Las consecuencias en el largo plazo pueden ser mortales y las mujeres, niños y ancianos son los más afectados.

Según la Organización Mundial de la Salud (OMS), la contaminación ambiental doméstica es uno de los cinco principales factores detrás de las muertes y enfermedades prematuras en Guatemala, Honduras y Nicaragua, en donde se concentra casi el 86% de la población en la región centroamericana que utiliza la leña para cocinar, como una forma de energía primaria.

El cambio a una **Estufa Mejorada de Leña (EML)** tiene beneficios tanto en la salud de las mujeres como en su calidad de vida, ya que al ser estufas más eficientes, las usuarias no necesitan invertir tantas horas al día en la cocción de los alimentos, así como en la recolección de la leña. Eso les permite invertir ese tiempo ahorrado en alguna actividad económica y mejorar sus condiciones de vida familiares.



Estufa mejorada de leña



ODS 7: ENERGÍA ASEQUIBLE Y NO CONTAMINANTE



“Garantizar el acceso a una energía asequible, segura, sostenible y moderna para todos” es el Objetivo de Desarrollo Sostenible acordado por Naciones Unidas para su Agenda 2030. Los servicios energéticos son fundamentales para prevenir enfermedades y luchar contra las

adversidades: desde abastecer de energía a las instalaciones sanitarias y suministrar agua potable para la higiene esencial.

¿Qué puedo hacer para ayudar a alcanzar el ODS 7?

Hay pequeñas acciones que podemos realizar en nuestro entorno, y que multiplicadas, generan cambios considerables para el planeta:

- Apagar los equipos eléctricos mientras no los estemos usando, así como las luces de las habitaciones al salir.
- El uso de bombillos de bajo consumo, aunque al comienzo pareciera una inversión costosa, a la larga se ve compensado en una factura de servicio eléctrico reducida.

En general, el uso de fuentes de energía renovables garantiza comunidades más sostenibles e inclusivas, resilientes al cambio climático.



En el mundo...

NOTICIAS ENERGÉTICAS

Noticias OLADE: Primera Cumbre Latinoamericana de Metano

Nos complace compartir el anuncio de la Primera Cumbre Regional de Metano de América Latina y el Caribe 2024, que se llevará a cabo el próximo 26 de agosto en Bogotá, Colombia.

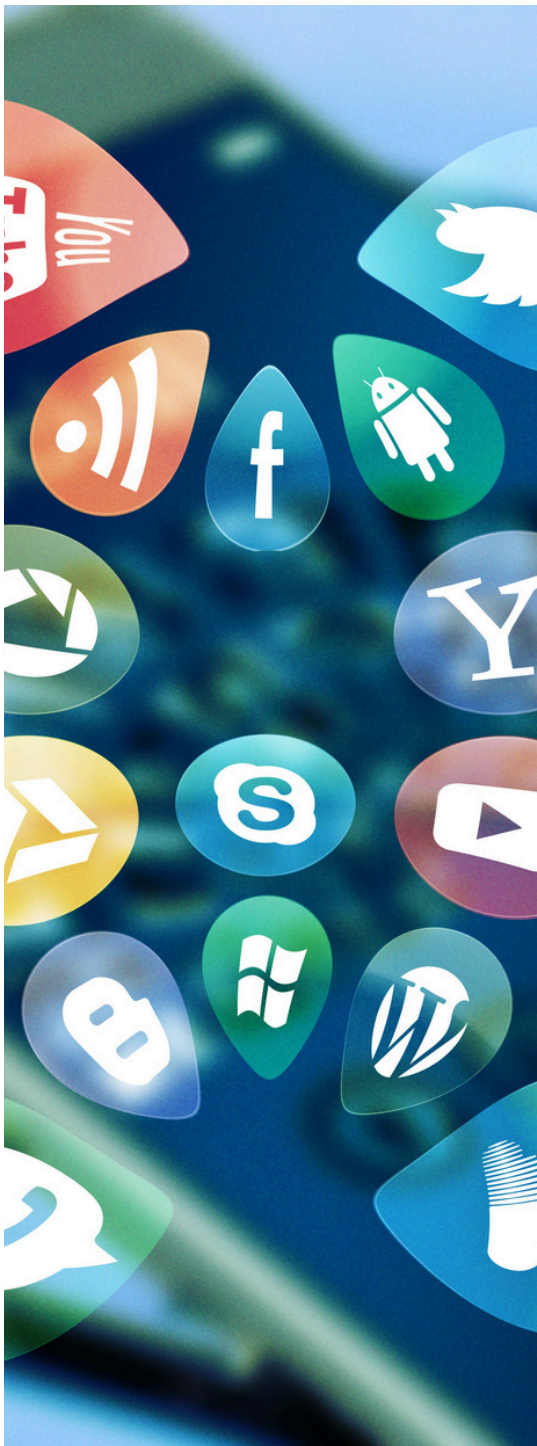
Este evento, organizado por la Organización Latinoamericana de Energía (OLADE) junto al Ministerio de Minas y Energía de Colombia y apoyado por el Banco de Desarrollo de América Latina y el Caribe (CAF) y el Global Methane Hub (GMH), contará con la participación de altos funcionarios de energía de la región, organismos de financiamiento internacional, ONGs, representantes de la academia, cámaras y empresas del sector del petróleo y gas.

[Leer más ...](#)





CONTÁCTENOS



La Fundación BUN-CA es una organización no gubernamental, legalmente constituida en Costa Rica desde 1991, la cual trabaja en la región centroamericana desde Belice hasta Panamá, en los temas de: i. *Energía Renovable* mediante el uso sostenible de tecnologías más limpias y comercialmente viables; ii. *Eficiencia Energética* para optimizar los sistemas de generación, distribución y uso final de la energía, sobre todo para las poblaciones más vulnerables, y iii. el *acceso a la energía* sostenible.

Síguenos en:

